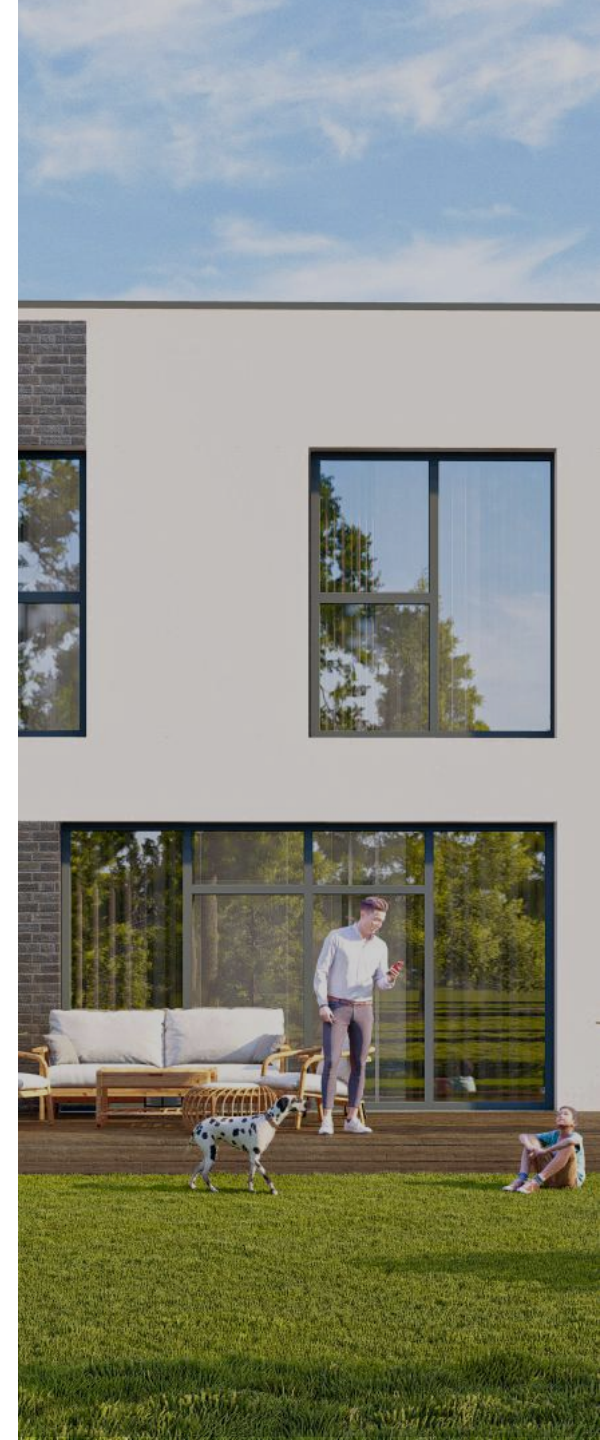


KANO
NO Miško panorama
ESTATE



DALINĖS APDAILOS ĮRENGIMAS

PASTATO ENERGINĖ KLASĖ	<ul style="list-style-type: none"> • A++
PAMATAI	<ul style="list-style-type: none"> • poliniai gręžtiniai rostverko • apšiltinti putų polistirolu (iš apačios – 10 cm, iš vidaus – 10 cm, iš išorės - 20 cm)
SIENŲ KONSTRUKCIJA	<ul style="list-style-type: none"> • keraminių blokelių KERATERM Premium (25 cm) • apšiltinta 25 cm neoporu
STOGO KONSTRUKCIJA	<ul style="list-style-type: none"> • gb perdangos plokštės • apšiltintas 35 cm putų polistireno plokštėmis (EPS 80 N) • prilydoma bituminė danga (du sluoksniai)
IŠORINĖ STATINIO APDAILA	<ul style="list-style-type: none"> • dekoratyvinis tinkas ir klinkerio plytelės
GRINDYS	<ul style="list-style-type: none"> • užbetonuotos • I aukšto - apšiltintos putų polistirolu (20 cm) • II aukšto – 5 cm • išvedžiotas grindinis šildymas
VIDAUS PERTVAROS	<ul style="list-style-type: none"> • I aukšte - keraminiai blokeliai (12 cm) • II aukšte - dvigubo gk pertvaros • mūrinės pertvaros tinkuotos, tinkas gipsinis
LAIPTAI	<ul style="list-style-type: none"> • monolitinių betoninių laiptų konstrukcija
LAUKO DURYS	<ul style="list-style-type: none"> • metalinės su stiklų paketu • atitinka A++ klasę • šarvo tipo • lauko katilinės durys - šarvo tipo
LANGAI	<ul style="list-style-type: none"> • „Rehau“, plastikiniai • 3 stiklų paketas, 6 kamerų • atitinka A++ klasę



DALINĖS APDAILOS ĮRENGIMAS

ŠILDYMAS	<ul style="list-style-type: none">• numatyta sistema oras-vanduo (įrenginys nemontuojamas)• visose patalpose išvedžiotas grindinis šildymas• įrengtos kolektorinės spintos
VANDENTIEKIS / NUOTEKOS	<ul style="list-style-type: none">• įrengtas vandens gręžinys, aprūpina 2 dvibučius namus• kiekvienam dvibučio butui individualus nuotekų valymo įrenginys „Švaistė“• išvedžiojami vandentiekio vamzdynai iki numatytų santechnikos prietaisų vietos• išvedžiojami kanalizacijos vamzdynai iki numatytų santechnikos prietaisų vietos
LIETAUS VANDENS NUVEDIMO SISTEMA	<ul style="list-style-type: none">• įrengta, surinkimas į šulinius
ELEKTRA	<ul style="list-style-type: none">• išvedžiota instaliacija, galingumas po 7-9 kW (su galimybe pasididinti)
ŠVIESOLAIDIS TELIA INTERNETAS	<ul style="list-style-type: none">• iki ryšių šulinio atvestas kabelis
ELEKTROMOBILIO ĮKROVIMO STOTELĖ	<ul style="list-style-type: none">• įvadas
SAULĖS ELEKTRINĖ	<ul style="list-style-type: none">• įvadas
TERASA	<ul style="list-style-type: none">• gręžtinė, ant pamatų• terasinė mediena [pušis]• ~3x6 m
TVORA	<ul style="list-style-type: none">• aptveriamą sklypo teritoriją ir atskiriami namai• neįrengiami įvažiavimo vartai ir įėjimo varteliai
SKLYPO SUTVARKYMAS	<ul style="list-style-type: none">• išlyginamas reljefas, paskirstomas juodžemis
TRINKELĖS	<ul style="list-style-type: none">• įrengiamos kietosios dangos-trinkelės parkavimui prie namų (kiekvienam dvibučio namo butui numatyta po 2-3 parkingo vietas)
KVARTALO KELIAS	<ul style="list-style-type: none">• asfaltuotas, apšviestas. Statytojas JAU APMOKĖJO už kelio asfaltavimo ir apšvietimo darbus kvartale (4000 Eur namui)



PILNOS APDAILOS ĮRENGIMAS (PAPILDOMAI ATLIEKAMI DARBAI)

ŠILDYMAS	<ul style="list-style-type: none">• grindinis šildymas, sistema oras-vanduo• į kainą įskaičiuotas šilumos siurblys „GREE Versati“ [8 kW], su integruotu 185 L boileriu
VONIOS KAMBARIAI	<ul style="list-style-type: none">• įrengta santechnika: praustuvai su spintelėmis, termostatiniai maišytuvai „Oras“, dušas, vonia, pakabinami klozetai, veidrodis su apšvietimu
VĒDINIMAS	<ul style="list-style-type: none">• įrengta rekuperacinė sistema• išvedžioti ortakiai• įrengti difuzoriai• į kainą įskaičiuotas rekuperatorius „Komfovent Domekt“
APŠVIETIMAS	<ul style="list-style-type: none">• LED įleidžiami šviestuvai• LED pakabinami šviestuvai
ELEKTRA	<ul style="list-style-type: none">• įrengtos rozetės, jungikliai
SIENOS	<ul style="list-style-type: none">• Dažytos• san. mazguose – plytelės
GRINDYS	<ul style="list-style-type: none">• laminatas / vinilas• san. mazguose – plytelės
LUBOS	<ul style="list-style-type: none">• įtempiamos / gipso kartono• nišos užuolaidoms su LED apšvietimu
LAIPTAI	<ul style="list-style-type: none">• su pakopų apdaila• turėklai neįrengiami
VIDAUS DURYS	<ul style="list-style-type: none">• MDF/medžio faneruotės• įrengiamos vidaus palangės
BALDAI (GALIMYBĖ UŽSAKYTI)	<ul style="list-style-type: none">• įrengiamas virtuvės spintelių komplektas su buitine technika• sieninė spinta tambūre

